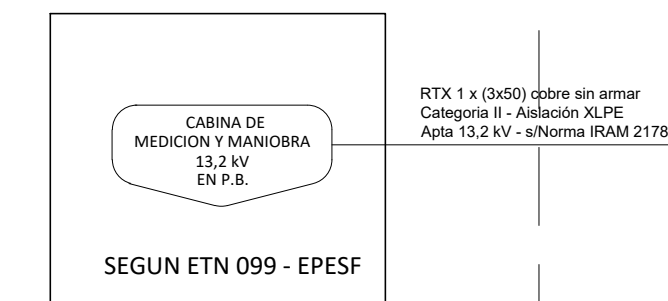
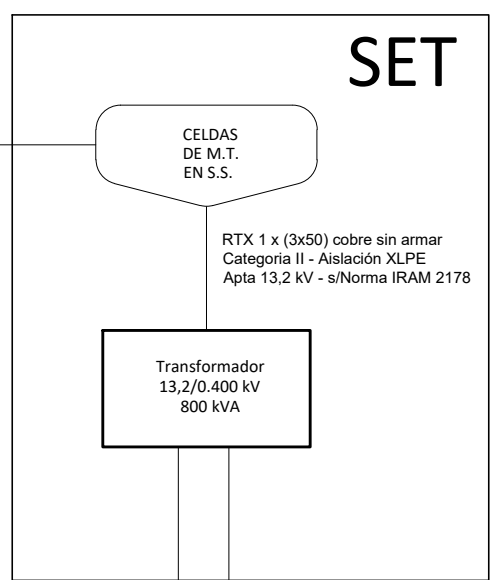


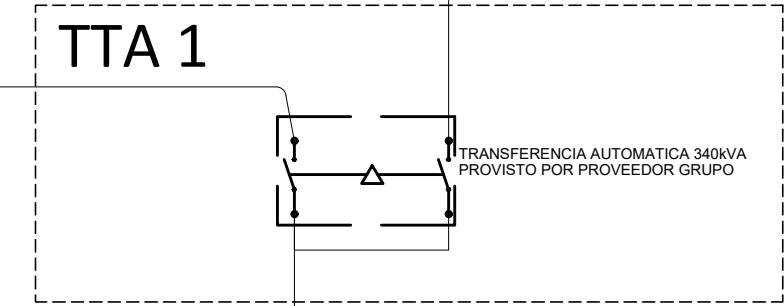
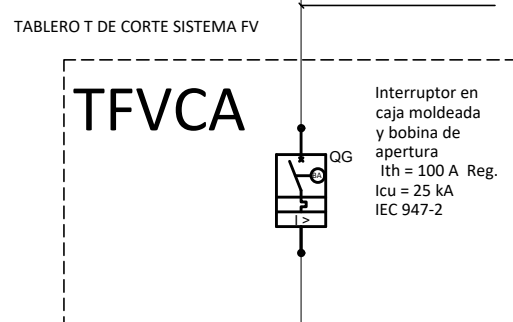
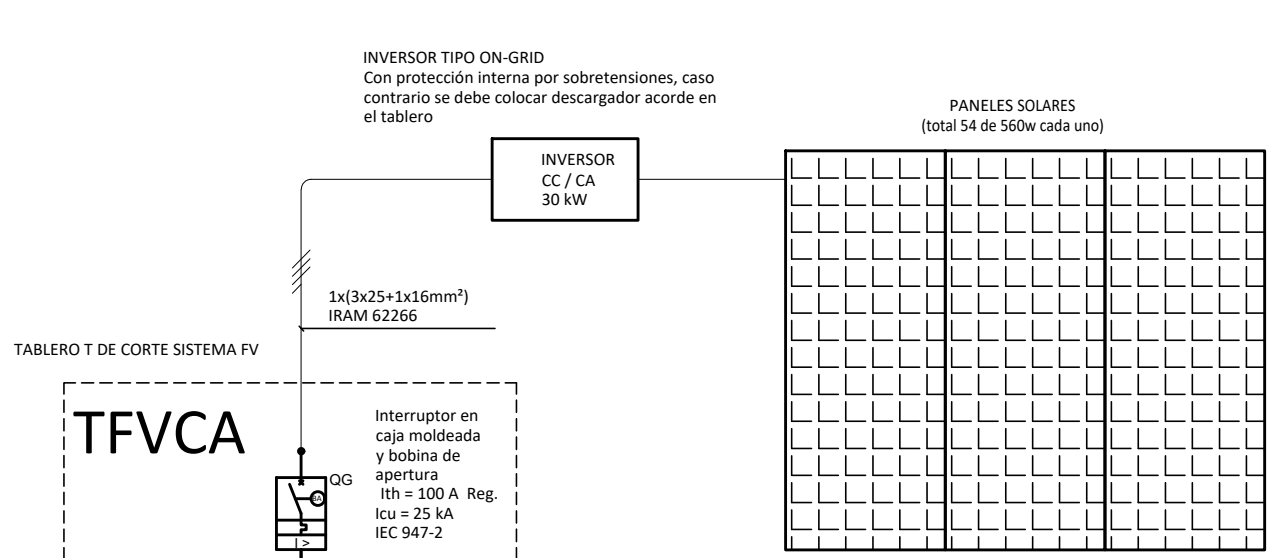
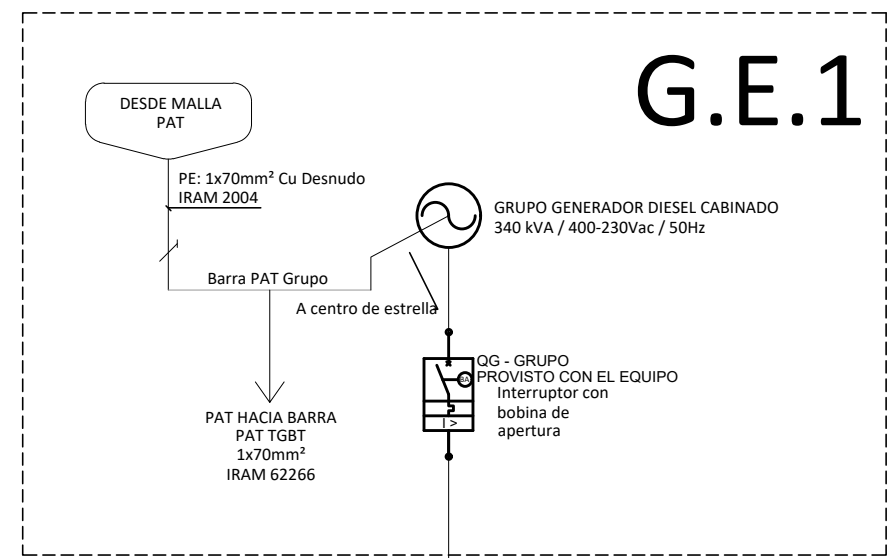
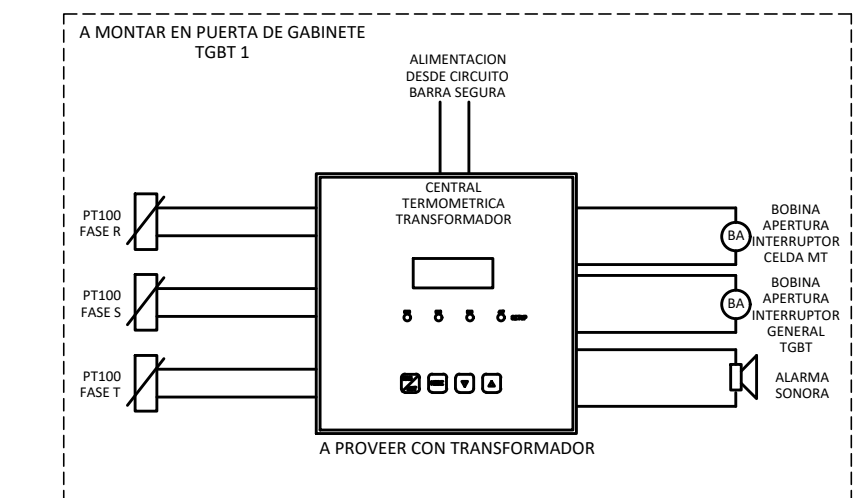
LADO EPESF



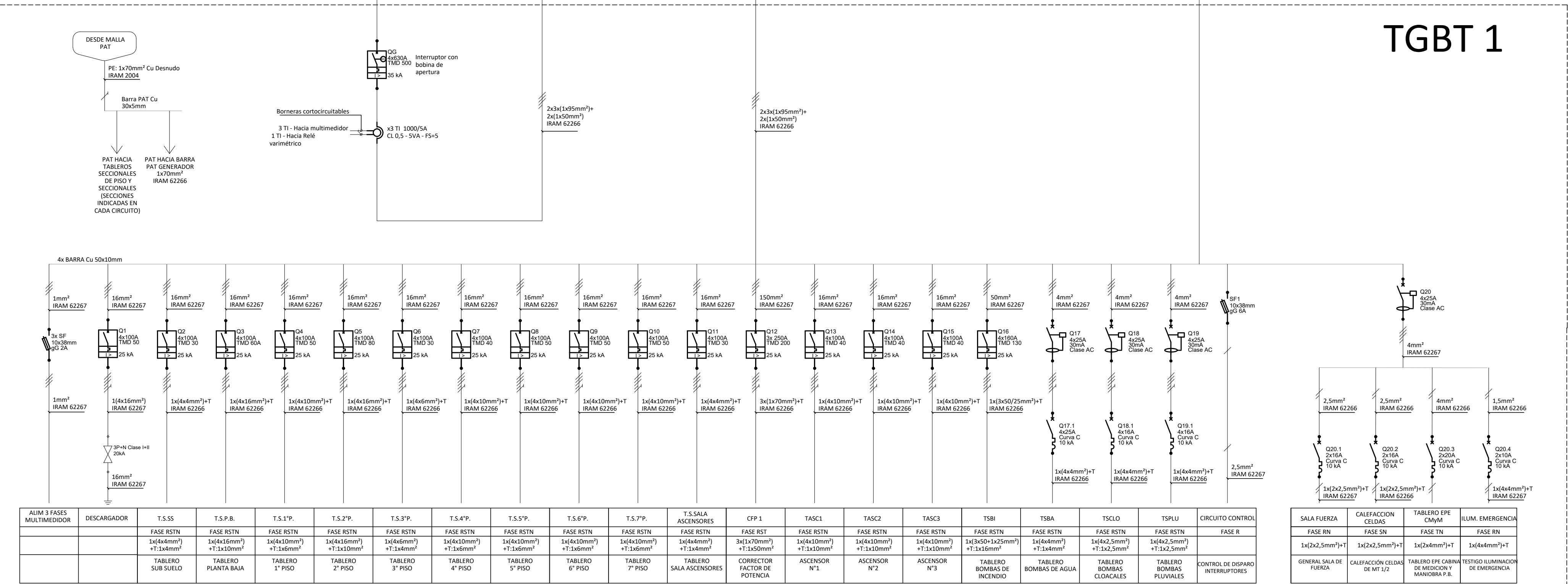
LADO USUARIO



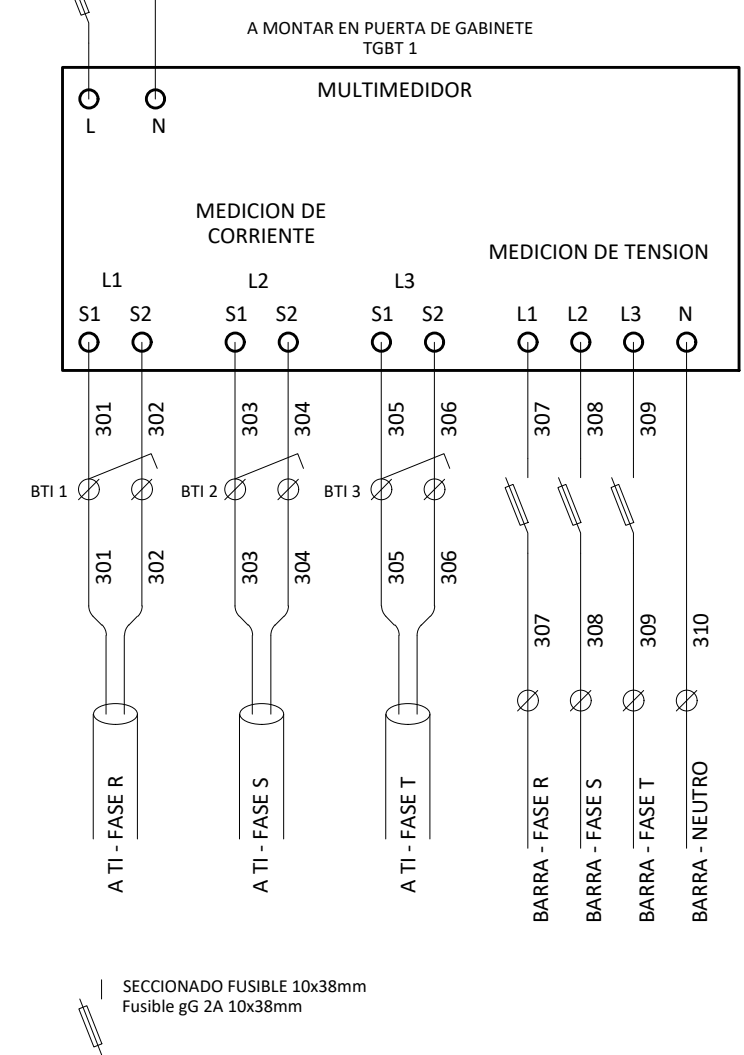
NOTA IMPORTANTE:
El sistema de puesta a tierra de la CMYM se deberá ajustar a las normativas impuestas por la EPESF, quedando a exclusiva aprobación de esta.



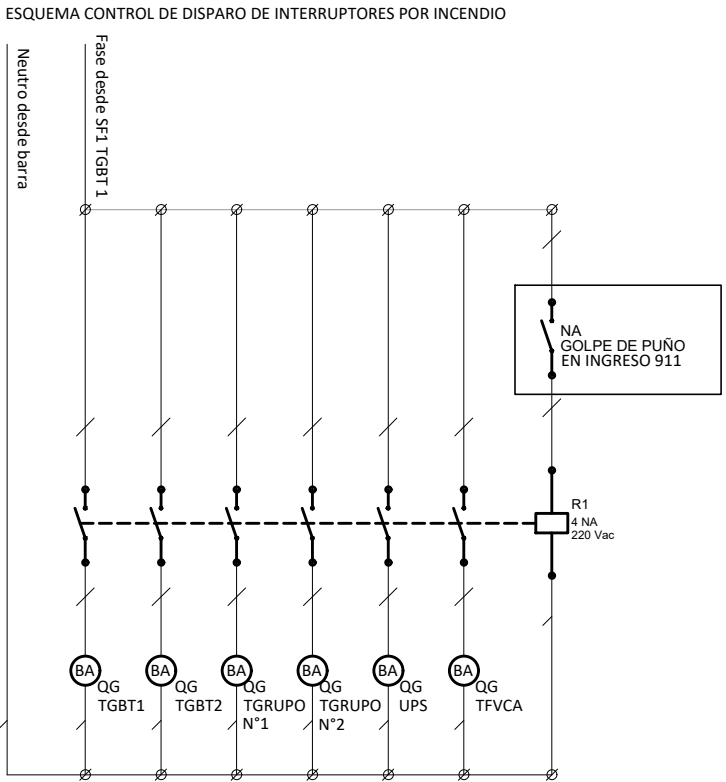
TGBT 1



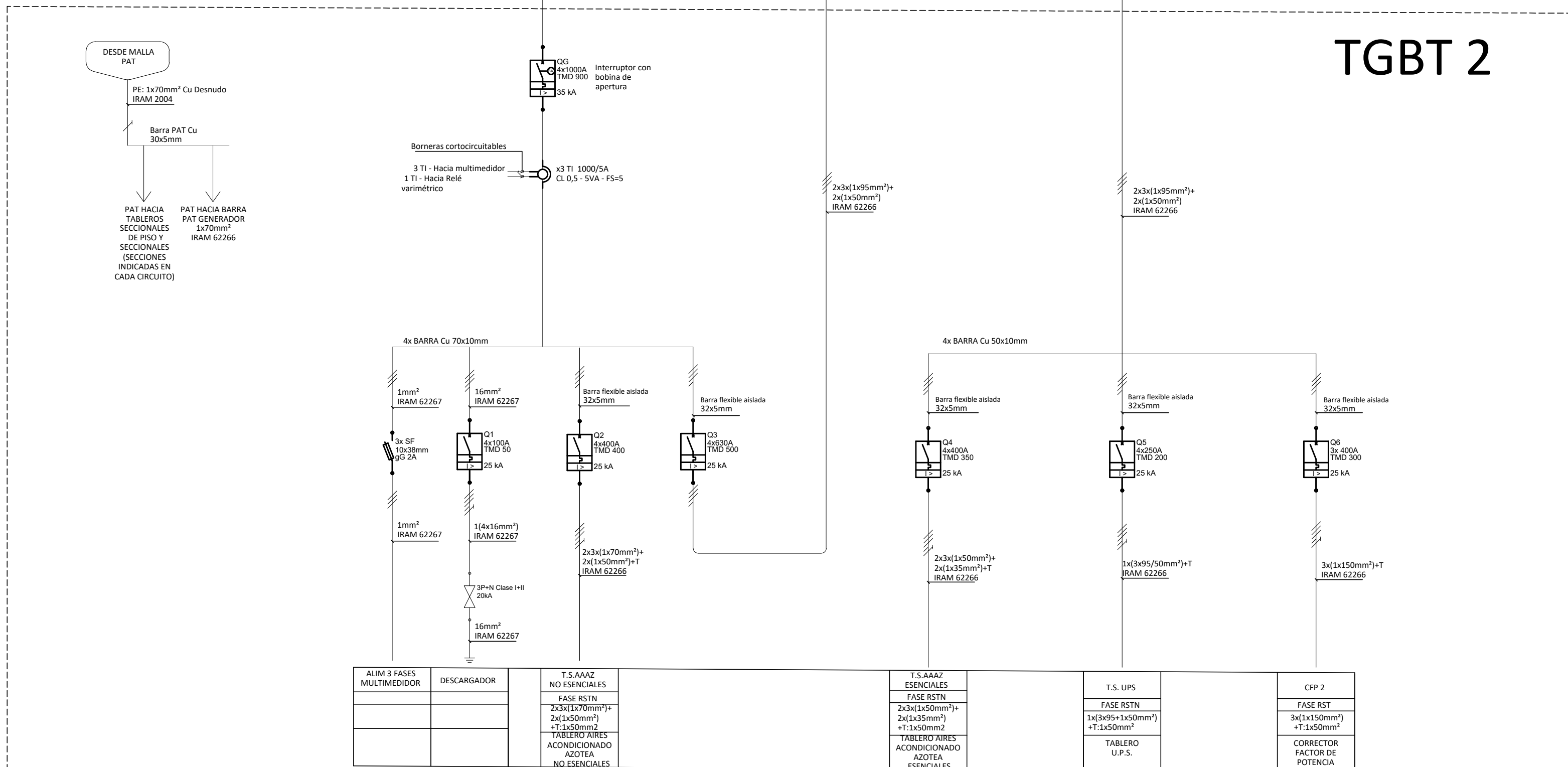
DESDE BARRAS



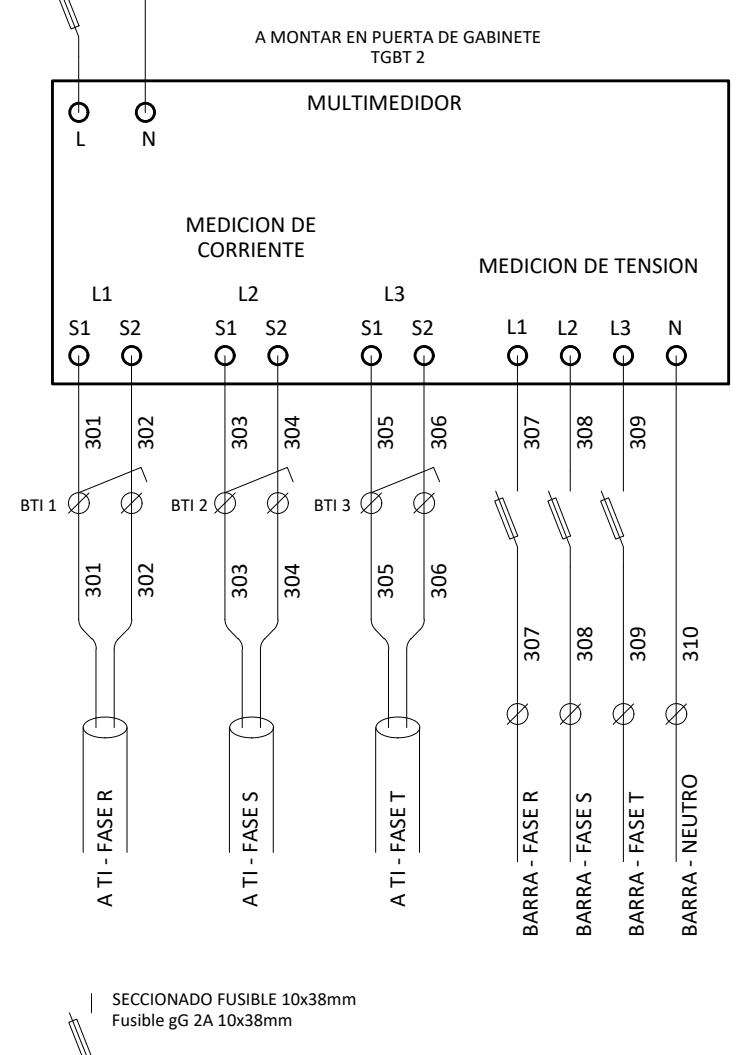
SECCIONADO FUSIBLE 10x38mm
Fusible gB 2A 10x38mm



TGBT 2



DESDE BARRAS



SECCIONADO FUSIBLE 10x38mm
Fusible gB 2A 10x38mm

REFERENCIAS

	PANEL FOTOVOLTAICO		INTERRUPTOR DIFERENCIAL TIPO A IEC 60858		SECCIONADOR FUSIBLE		SECCIONADOR SIN CARGA MANDO ROTATIVO IEC 60947-1		TI: MEDICION IEC 61869-1/3/899-2		SECCIONADOR FUSIBLE		CAPACITOR TRIFASICO SOBRE AISLADO IEC 60831-2 / IEC 60831-3
	INVERSOR		INTERRUPTOR DIFERENCIAL TIPO A IEC 60858		SECCIONADOR FUSIBLE		SECCIONADOR SIN CARGA MANDO ROTATIVO IEC 60947-1		TI: MEDICION IEC 61869-1/3/899-2		SECCIONADOR FUSIBLE		CAPACITOR TRIFASICO SOBRE AISLADO IEC 60831-2 / IEC 60831-3

NOTA:
TODAS LAS MEDIDAS DEBEN SER VERIFICADAS EN OBRA

	UNIDAD EJECUTORA DE INFRAESTRUCTURA SUBSECRETARIA TECNICA ARQ. FRANCISCO QUIJANO DIRECCION PROVINCIAL DE OBRAS ING. FEDERICO ZEGNA RATA DIRECCION PROVINCIAL DE PROYECTOS ARQ. JORGE GIUNTA SUBDIRECCION GENERAL TECNICA ARQ. VERONICA LANZARO	OBRA 14_EDIFICIO 911 UBICACION THEDY Y AV. CARBALLO TRAMA INSTALACION ELECTRICA - TABLEROS PLANO TABLEROS UNIFILARES PLANTA SUBSUELO ESCALA: 5/8 FECHA: 11/2025 REVISION: 00 14_911-E.20
--	--	---